

## 6102 软件升级

### 1、PC-T0-STB

打开升级工具，点击 open file 选择您所要升级的软件，如果您的机顶盒晶振频率为 4M，则选择 XTAL 为 4Mhz，如果是其他则选择相应的参数。

Serial Port 为升级端口选择，一般为 com1。

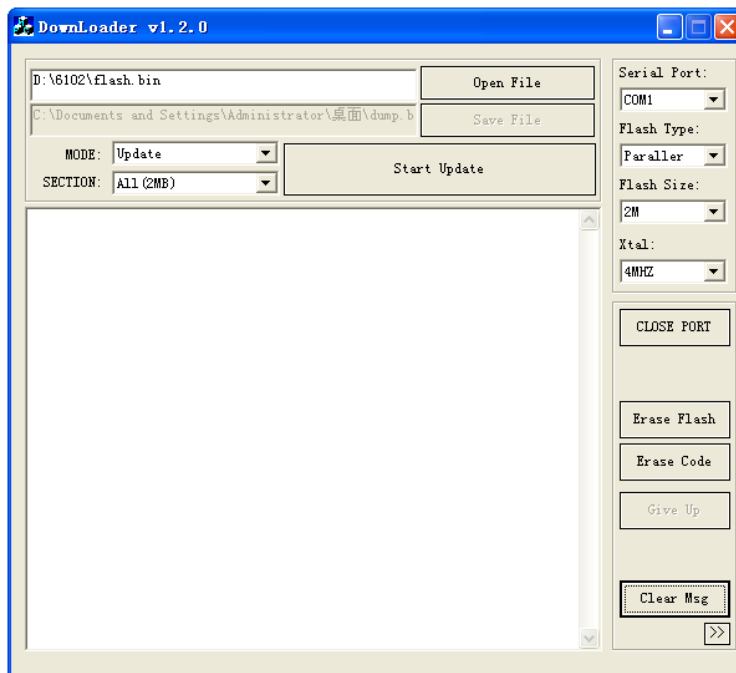
Flash Type 为 flash 的类型，选择 Paraller。

Flash Size 为 flash 的大小，选择 2M。

Mode 为升级模式，选择 Update。

SECTION 选择 All 方式。

以上步骤完成后，点击 Star Update，然后打开机顶盒电源开关，开始升级。



### 2、STB-T0-STB

进入机对机升级界面，选择您所需要的升级选项，后点击 OK，然后打开您需要升级的机器的电源开关，升级开始。